



SOLARIS  
COLOGNY RUTH







# Sommaire

Valeurs Fondamentales de la Construction Contemporaine	4
Éclairage et Composants Électriques	10
Design Intérieur	16
Cuisines	22
Appareils de Salle de Bains	28
Installations de Bien-Être	34
Meubles sur Mesure	40
Design Extérieur et Aménagement	46
Contact	52

# Valeurs Fondamentales de la Construction Contemporaine

1. La qualité de construction du projet correspond aux normes suisses les plus élevées.  
Elle est poussée au-delà par la mise en place de la pompe à chaleur géothermique.  
Un circuit de Geo-Cooling pour rafraîchir la villa en été est prévu.  
Une ventilation double flux avec échangeur à plaques est incluse pour assurer la qualité de l'air et réduire votre consommation d'énergie.  
Les panneaux photovoltaïques miroir et thermiques noir seront posés à plat.
2. Durable avec une esthétique remarquable, une façade en béton apparent extra blanc s'intègre dans l'environnement et fonctionne bien avec des éléments de finition modernes en tasseaux de bois noir attirant beaucoup d'attention et d'admiration.
3. L'extérieur de la villa est animé par de larges triples baies vitrées panoramiques toute hauteur (3,5 mètres de haut du sol au plafond).  
Les baies coulissantes de style minimaliste dans le salon sont motorisées pour votre plus grand confort.  
Les cadres métalliques sont intégrés et affleurés au sol et au plafond pour assurer une impression de continuité entre l'intérieur et l'extérieur.  
Chaque salle de bains de la villa a sa propre source de lumière naturelle grâce à une fenêtre conventionnelle ou un puits de lumière ouvrable régulé par une station météo et fournie avec une télécommande.

3.



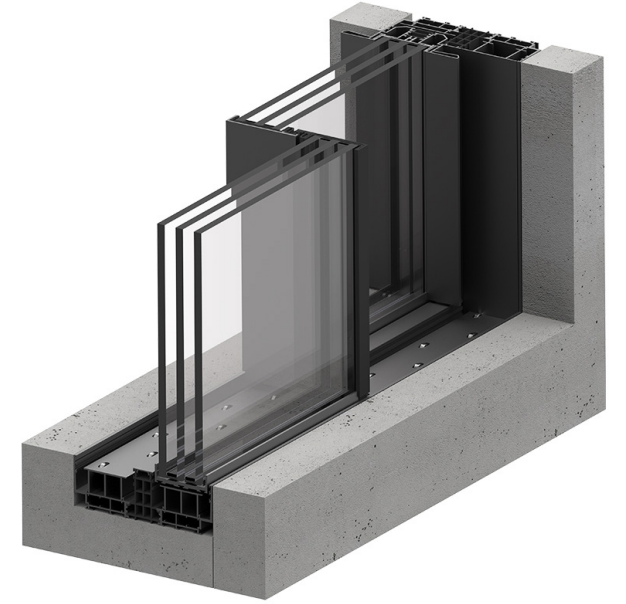


2.

3.



2.



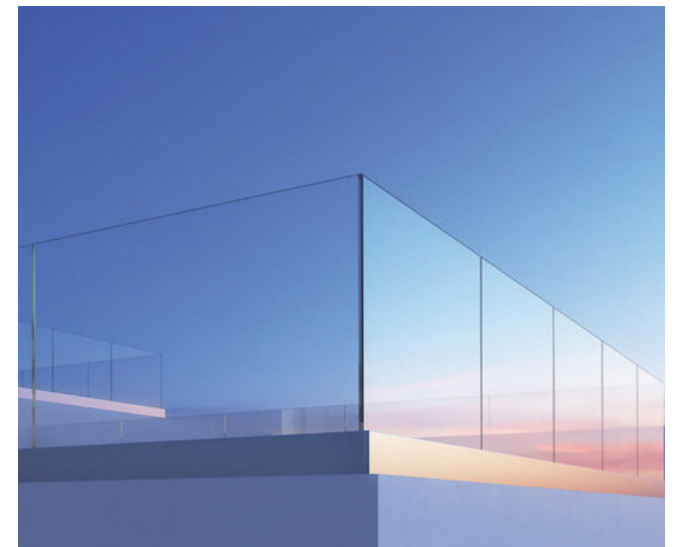
3.



4. Les garde-corps extérieurs en verre en harmonie avec le design sont prévus pour ne pas entraver les vues magnifiques.
5. La porte de l'entrée principale vitrée toute hauteur, avec son cadre métallique et une poignée de type « bâton de maréchal » en aluminium toute hauteur s'intègre harmonieusement à la façade.
6. Une porte d'entrée secondaire pivotante finition bois toute hauteur, du sol au plafond, est embellie par une longue poignée verticale en aluminium et un habillage en tasseaux de bois avec lumière intégrée.



4.



4.

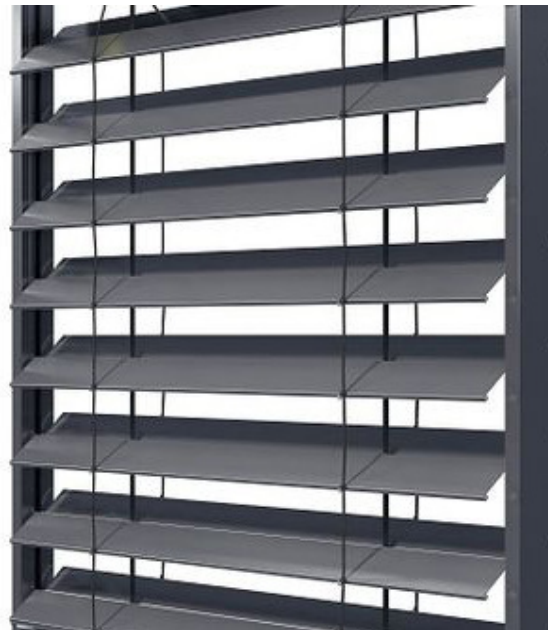
5.



8.



7.



7.





7. Les stores à lamelles orientables encastrés sont prévus pour optimiser l'utilisation de la lumière naturelle dans les pièces grâce à un système évolutif d'ouverture de lames.
8. Afin de maximiser le confort et pour profiter d'agréables moments ombragés, des tentes solaires (stores bannes) encastrées seront installées.
9. Les vitrages utilisés dans la zone véranda sont d'ultra haute performance, protégés par des stores verticaux à lamelles orientables permettant de jouer avec la lumière et d'éviter le regard extérieur.

Les vitrages de toit sont fabriqués à partir du même type de verre, mais ils sont également recouverts à l'extérieur par un film anti-chaueur 3M Prestige.

En plus pour vous garantir un bien-être total le toit de la véranda est abrité par des stores toiles extérieurs motorisés de haute performance thermique et visuelle en tissu.

# Éclairage et Composants Électriques

1. Les sublimes éclairages directs et d'ambiance seront installés pour apporter un design sophistiqué et garantir une atmosphère intérieure contemporaine.

Les spots et bandeaux LEDs seront parfaitement intégrés dans la dalle pour une ambiance intérieure élégante et soignée.

Les luminaires seront de la marque Deltalight et Regent (ou équivalent).

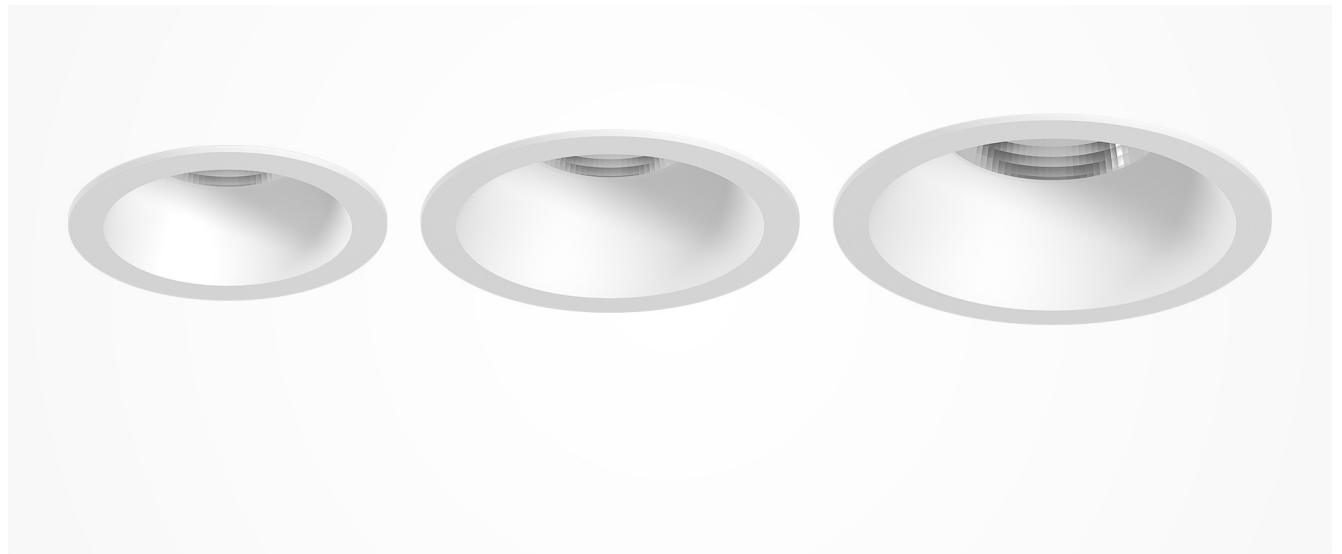
2. Les interrupteurs de la marque Swisstech - Nickel brossé mat apporteront une touche design à votre intérieur.

3. Une lumière LED verticale de dix mètres intégrée dans la bibliothèque illuminera l'escalier et accompagnera votre regard à travers les étages et le volume des espaces.



1.

1.





4. Éclairage extérieur soigné (spots intégrés au sol et plafond, éclairage linéaire et appliques encastrées au mur) seront de la marque Deltalight (ou équivalent).

Une lumière diversifiée contribuera à créer une ambiance et à mettre en valeur votre chemin.

4.



4.



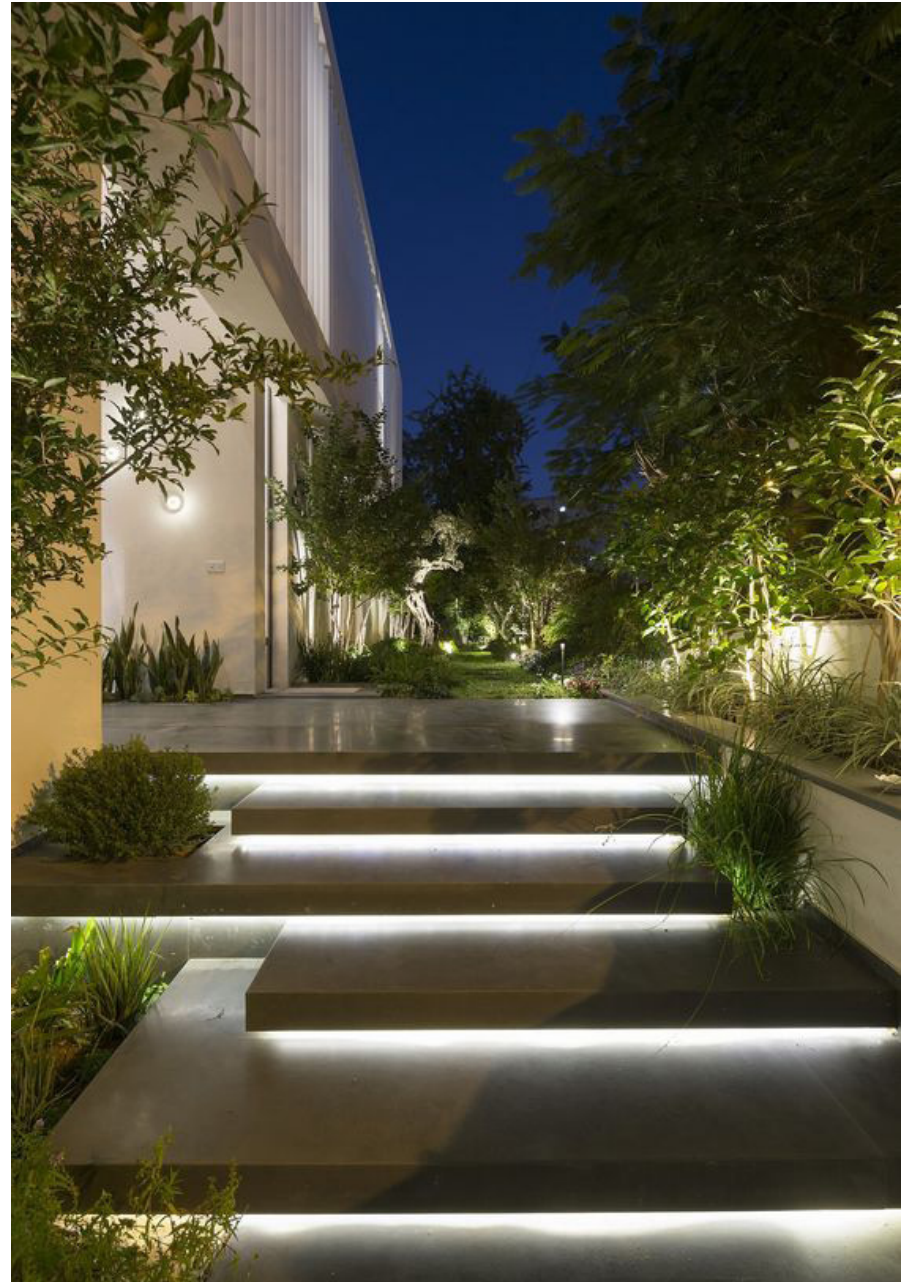
4.





4.

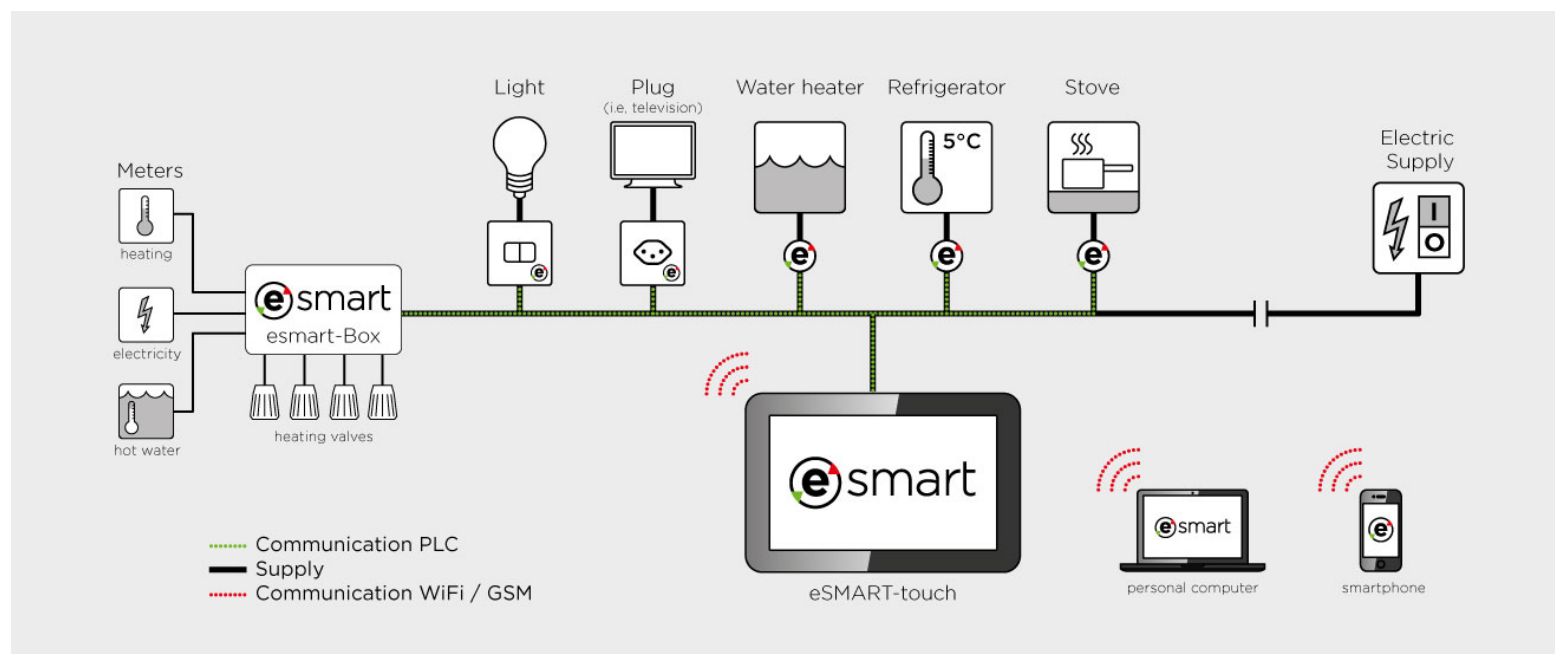
4.

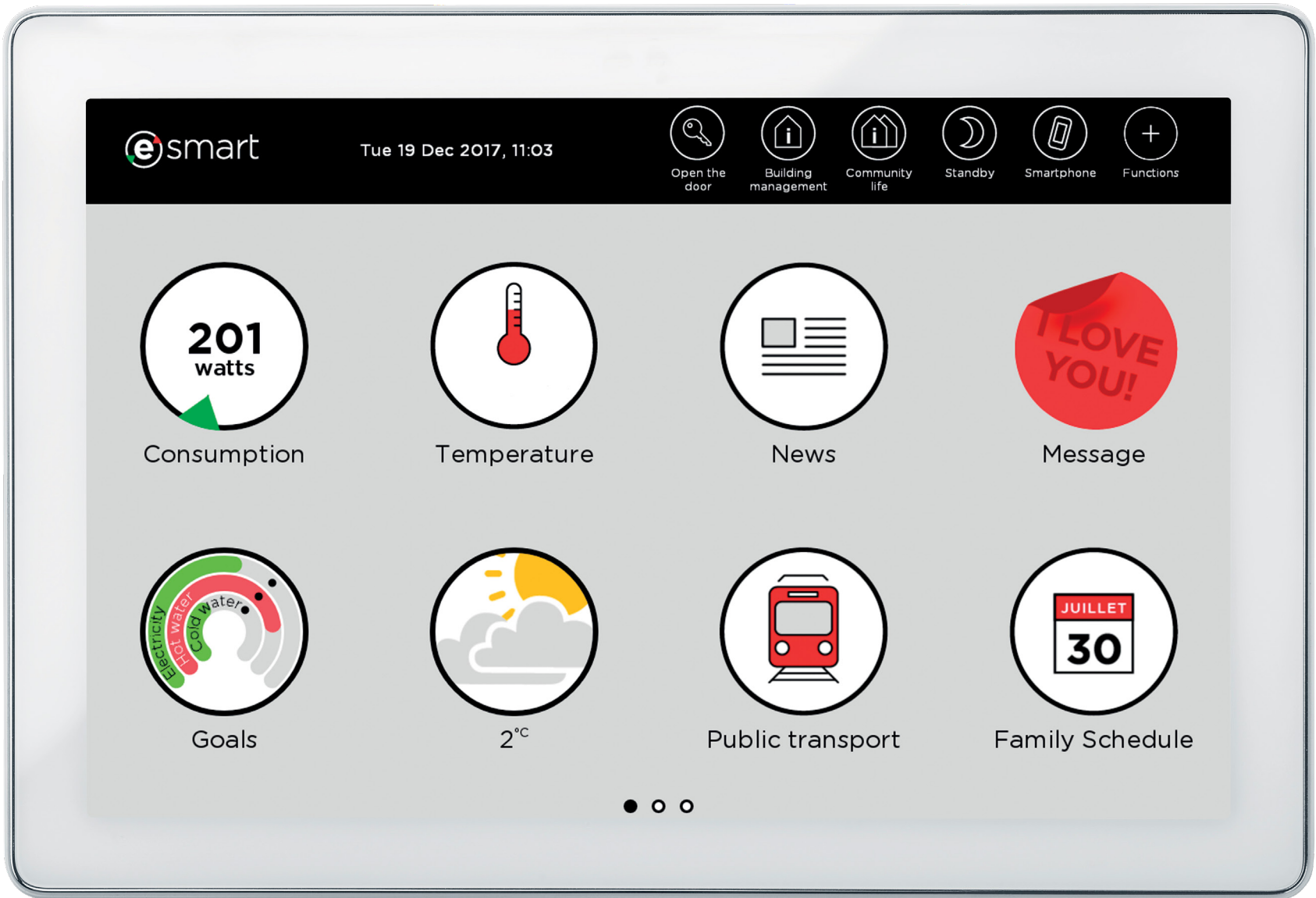


5. La villa est équipée d'un système de domotique avec un écran de contrôle central qui vous permettra de régler le chauffage, les stores électriques ainsi que l'éclairage depuis votre smartphone, iPad ou interrupteurs dans la villa. Ce système est modulable, permettant une souplesse d'utilisation, il est donc possible de personnaliser et ajouter toutes les options selon vos besoins.

Les plans électriques détaillés et une liste des équipements électriques sont disponibles en annexe de descriptif technique. Vous trouverez également une partie des éléments inclus dans le dossier des aménagements sur mesure.

5.



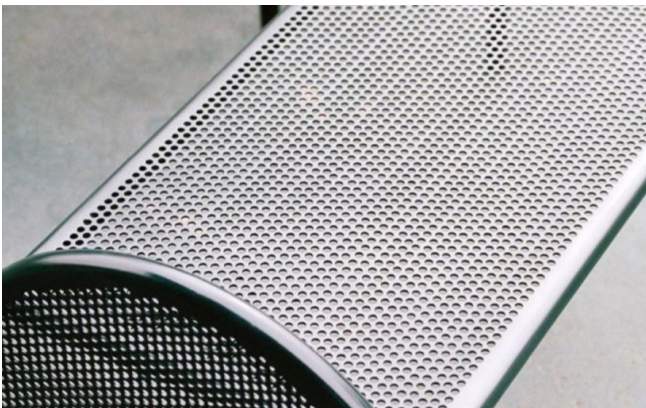


5.

# Design Intérieur

1. Un magnifique escalier linéaire en métal perforé spécialement conçu pour ce projet par l'architecte est placé au cœur de la villa pour être admiré et apprécié.
2. Les garde-corps en verre très discrets sont coordonnés avec le design intérieur pour offrir une sensation d'élégance sophistiquée.
3. L'ascenseur en verre desservant tous les niveaux est là pour votre confort avec sa finition intérieure luxueuse. Il convient aux personnes à mobilité réduite si cela s'avère nécessaire grâce à sa taille généreuse.

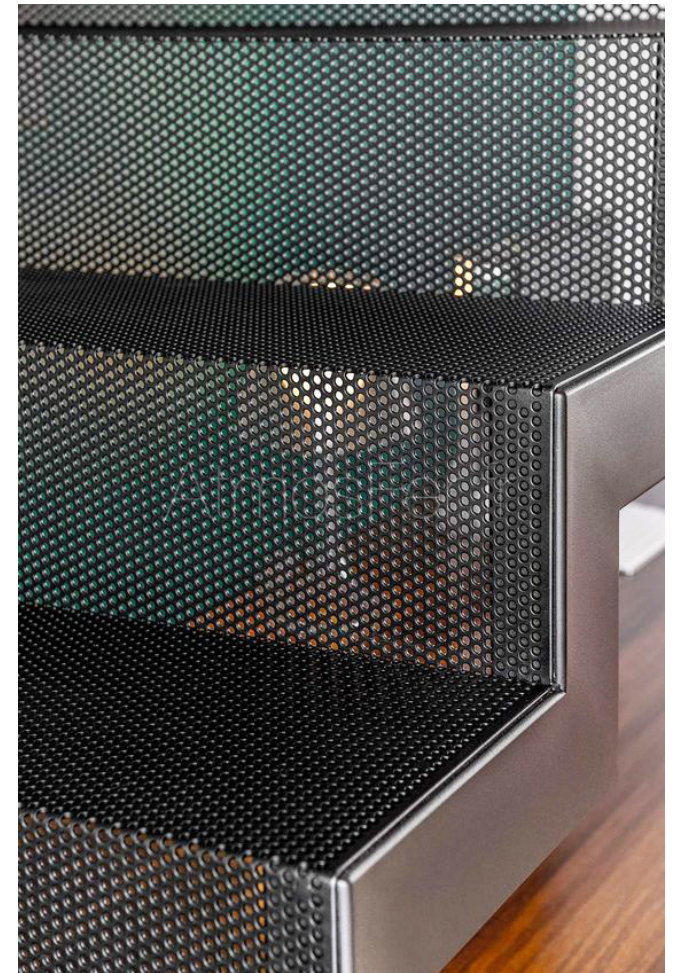
1.



2.



1.





3.



4.

4. Les portes intérieures toute hauteur sont directement intégrées dans les murs, les charnières cachées leur permettent de disparaître complètement en créant une surface continue lisse et élégante.

C'est une solution idéale qui allie minimalisme, rigueur, esthétique et pureté stylistique.

5. Le parquet sera de la marque BAUWERK en chêne naturel avec des lames larges apportant une touche de prestige à votre intérieur.





5.



5.



5.

5.

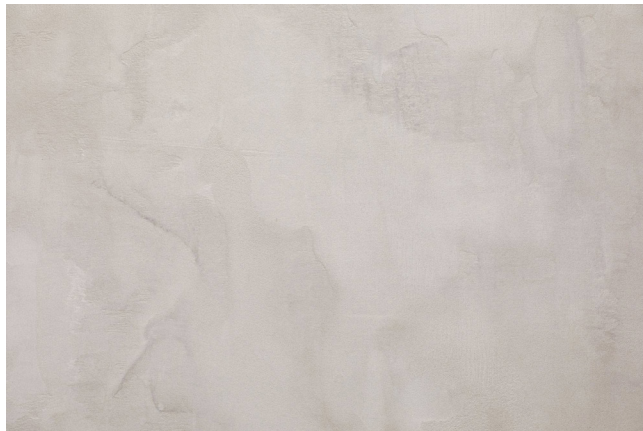


7.



7.

6.



6. La salle de bains de la suite principale profite d'une finition au sol et aux murs luxueuse en produit naturel NATUROFLOOR Wolke, finition Marmor. Un nouveau produit minéral de très haute qualité (fabriqué en Suisse) basé sur des matières premières Sable de silice et Ciment blanc. Il est utilisé pour obtenir des surfaces sans joints donnant à l'espace une touche de haute innovation combinée à une élégance discrète.
  
7. Pour les salles de bains des suites secondaires, une large gamme de carreaux en céramique de grande taille de très haute qualité sera proposée pour que vous puissiez choisir votre propre style préféré.

Tous les matériaux, couleurs et finitions seront bien sûr selon votre choix personnel.

# Cuisines

1. La cuisine intérieure, pièce maîtresse de la maison, apportera un élément design à votre espace de vie, grâce au choix de la marque POLIFORM équipée avec des appareils électroménagers GAGGENAU SERIE 400 haut de gamme, appareils qui promettent qualité et durabilité dans le temps. La finition des meubles est laquée avec un plan de travail en pierre naturelle.

Visant votre plus grand confort, Qooker Flex Tap assure (en plus de son fonctionnement normal) de l'eau bouillante et pétillante et figure dans la liste des appareils sanitaires.

La finition des meubles est laquée avec un plan de travail en pierre naturelle.

Un projet de cuisine intérieure est disponible en annexe du descriptif technique.

1.



1.





1.



1.



1.



1.



1.



2. La cuisine extérieure est le cœur de l'espace de vie extérieur qui vous garantira des moments mémorables en famille et entre amis. Fournie par le fabricant suédois le plus reconnu, ROSCHULTZ, spécialisée dans les espaces en plein air, elle éliminera certainement toutes les barrières entre la vie à l'extérieur et l'intérieur.

3. Une buanderie séparée est aménagée avec des appareils hauts de gamme MIELE.

2.



2.



2.





2.

# Appareils de Salle de Bains

## Suite Principale

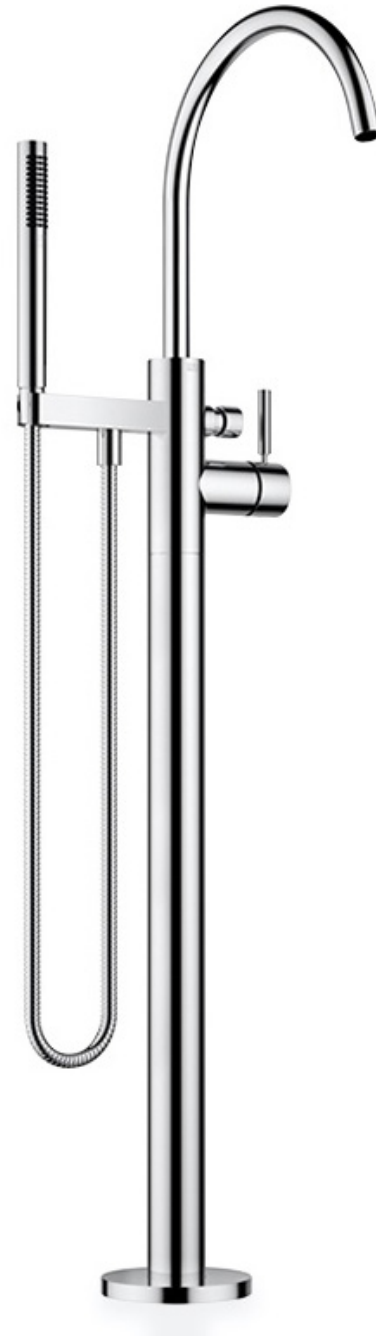
1. Un moment de détente est garanti dans la superbe salle de bains ouverte de la suite principale avec magnifique baignoire à pose libre et robinet dans le même style (installation au sol) donnant sur le paysage environnant par un mur vitré du sol au plafond. La composition est fortement améliorée par la présence d'une niche sur mesure toute largeur éclairée par un bandeau LED encastré.
2. Une très impressionnante douche à l'italienne avec une double entrée (les murs et le sol sont finis avec un matériau minéral sans joint appliqué à la main (NATUROFLOOR WALKE MARMOR) vous gâtera avec ses robinetteries encastrées haut de gamme de la marque DORNBRACHT.

2.





1,3.



- 
- 
3. Un meuble design offre la commodité et le plaisir d'un double évier incorporé en Corian (AQUATEC) avec un miroir impressionnant toute hauteur coupé sur mesure et installé au ras des lavabos jusqu'au plafond. Les robinets de la plus haute qualité rendent cet agencement distinct et unique.

1.



2.



2.



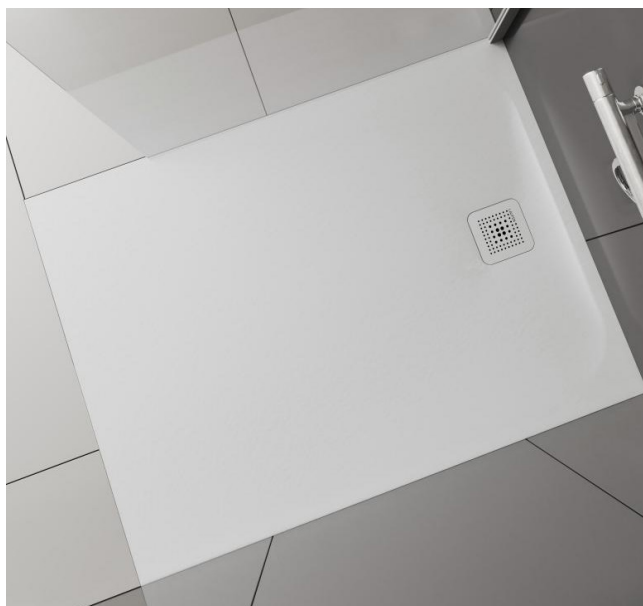
3.

# Appareils de Salle de Bains

## Suites secondaires et salles d'eau visiteurs

1. Grandes douches avec le receveur posé à fleur de sol et baignoires intégrées, toutes les robinetteries sont de la marque DORNBRACHT.
2. Les belles vasques KARTELL avec meubles assortis sont mises en valeur par de larges miroirs faits sur mesure. Toutes les installations sont équipées de robinetteries DORNBRACHT exceptionnelles.

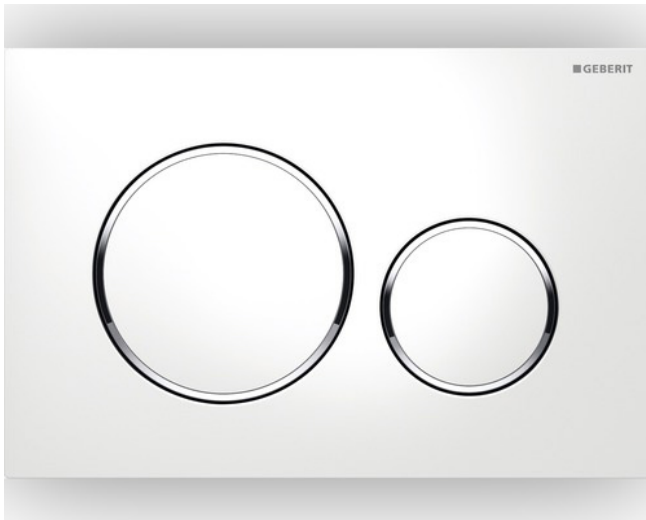
1.



2.







3.

3. Tous les WC, sans rebord et suspendus, sont de la marque DURAVIT (ou équivalent) et équipés d'une plaque de déclenchement intégrée minimaliste.

Un catalogue détaillé des équipements sanitaires est disponible en annexe du Descriptif Technique.



# Installations de Bien-Être

La villa est entièrement équipée de ses propres installations de bien-être.

1. Sans excuses, la salle de sport privée entièrement équipée est faite pour vous. Elle est finie et meublée avec les conseils du plus grand expert mondial en équipement de sport. TECHNOGYM a complètement révolutionné le concept d'entraînement chez soi permettant aux athlètes de s'entraîner à l'intérieur pour la puissance et l'agilité.

Un catalogue TECHNOGYM est disponible sur demande



1.

1.



1.



1.



2. STARPOOL est une marque reconnue dans l'industrie du bien-être. Sauna et Hammam de la collection STARPOOL SAUL sont inclus dans votre villa. SAUL SAUNA personnalise l'expérience du Sauna Finlandais fini avec un design très contemporain et un style urbain (t=80-90C, humidité de 10-20%). SAUL Hammam est représenté par un bain de vapeur (t=43-45C, humidité de 98%) ainsi qu'une douche murale Rain/Neck Blade avec la douchette.

Les deux offrent trois schémas d'éclairage différents, la distribution de la musique et des parfums. L'écran tactile permet le diagnostic à distance, l'activation et la désactivation du programme, etc.



2.

2.





2.

3. Un jacuzzi sereinement élégant avec des jets invisibles (intégrés) assure une expérience merveilleusement luxueuse.

3.



3.

# Meubles sur Mesure

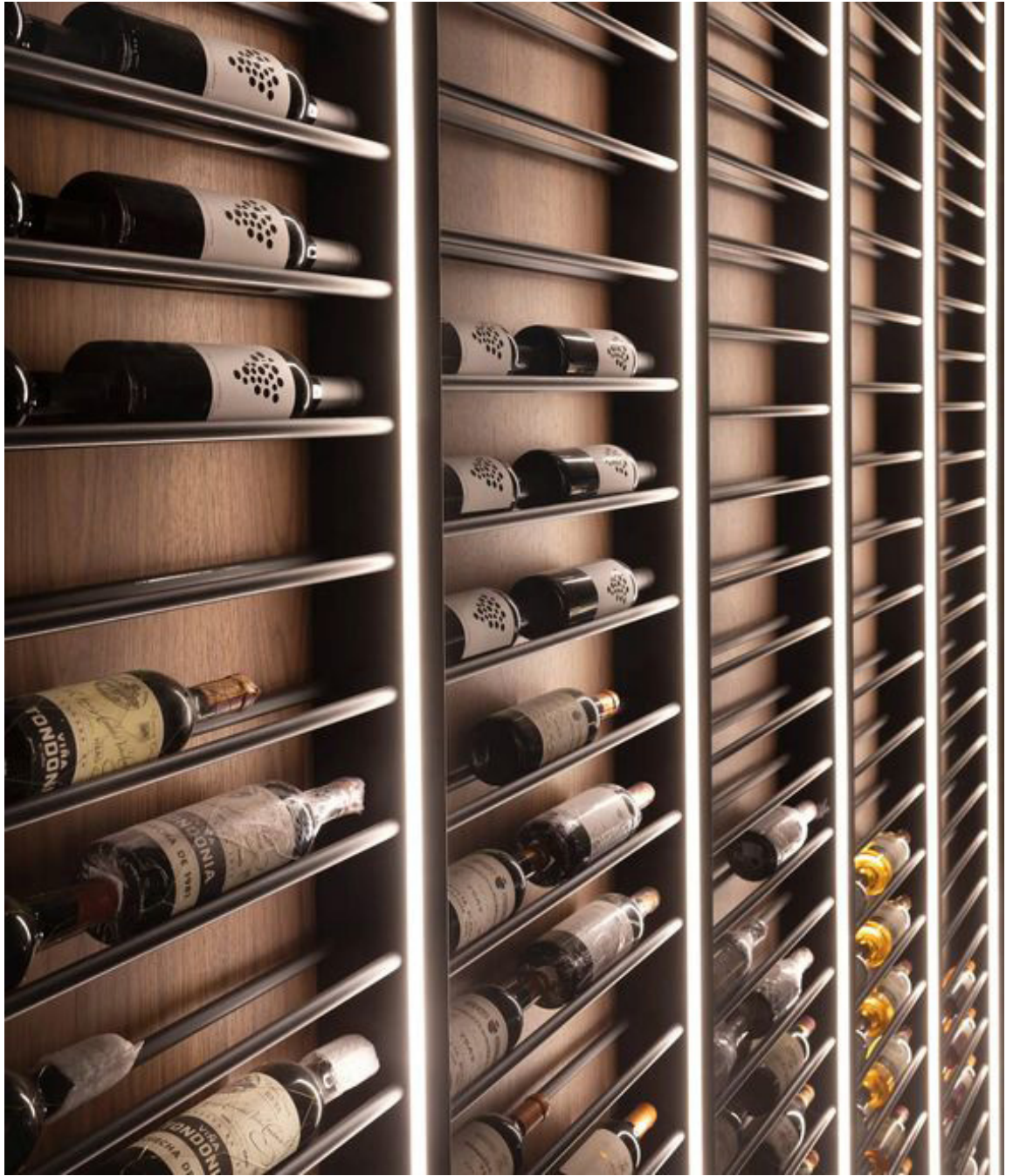
2.



Une vaste gamme de meubles sur mesure a été conçue par des architectes pour donner à la villa un aspect tout à fait unique.

1. Un dressing d'entrée soigneusement intégré, spacieux mais caché en même temps, pour vous offrir un confort quotidien.
2. Un spectaculaire rangement à vin éclairé par un bandeau LED conviendra certainement aux amateurs de lignes épurées et d'ambiance contemporaine.





2.

3. Discret mais pas inaperçu, un agencement de salon au rez supérieur assure une sensation de confort dans l'espace.
4. Le point central de la salle familiale est une vaste composition mur à mur, du sol au plafond qui accueille une installation de télévision invisible, cachée par un panneau coulissant, de nombreuses étagères et niches agrémentées d'un éclairage linéaire.
5. Une bibliothèque spectaculaire est au cœur de la villa et accompagne l'escalier sur toute la hauteur diffusant la lumière de sa ligne LED de onze mètres de long éclairant les marches.

5.



4.





6.

6. Une suite principale tire pleinement parti du design de la sophistication. Son dressing de style boutique entièrement taillé sur mesure possède un concept de rangement ingénieux et exceptionnel. Des éléments coulissants à l'avant laissent apparaître une deuxième ligne de rangements à l'arrière et augmentent très significativement la capacité. Les belles portes en verre fumé créent une atmosphère des plus glamour soutenue par une coiffeuse très élégante intégrée dans une ligne de rangement séparée offrant la commodité alliée au plaisir.
  
7. Chaque suite secondaire de la villa bénéficie de son propre ensemble de meubles sur mesure de haute qualité assurant une véritable unicité à votre future maison.

Un ensemble complet, plans et descriptif de meubles sur mesure, est disponible sur demande.

7.



7.



# Design Extérieur et Aménagement

1. Des espaces extérieurs aux lignes contemporaines soignées avec le plus grand soin. Le terrassement du jardin se fait avec des marches en ACIER CORTEN.
2. Afin de garantir une intimité totale, le terrassement entre les villas est prévu comme une cascade de murs de soutènement. Une grande variété de plantes sera accueillie dans les espaces prévus. La dernière (la plus haute) plate-forme devant la villa voisine sera remplie d'un rideau d'arbres d'ornement.

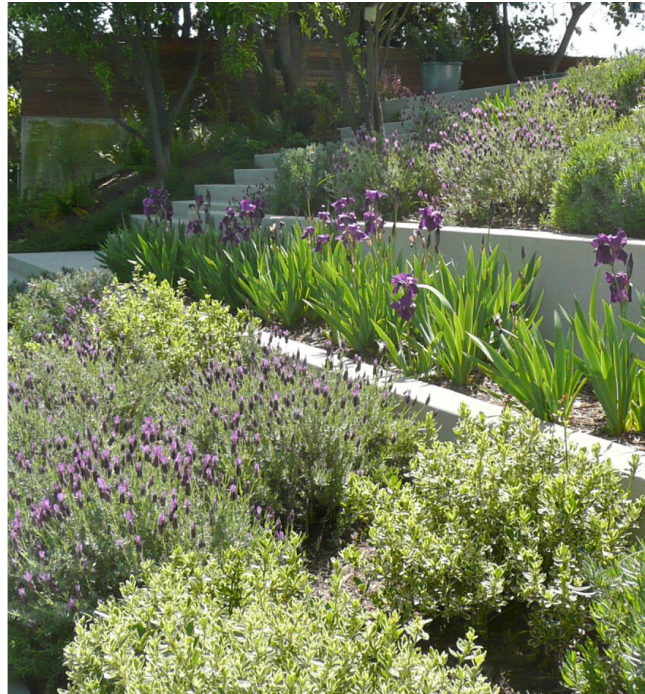


1.



1.

2.



2.



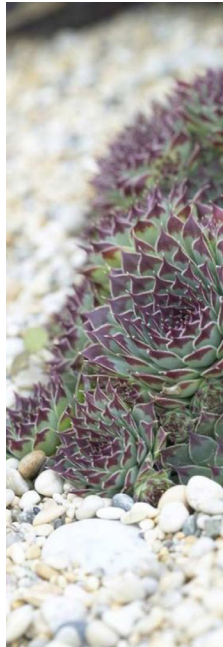


2.



3. Tous les patios sont entièrement finis. Nos paysagistes suggèrent l'installation d'un Bonzai dans le patio à côté de la salle familiale créant une ambiance zen et d'un érable japonais dans le patio à côté de l'espace bien-être afin de garder une cohérence et mettre en valeur différents espaces.

3.



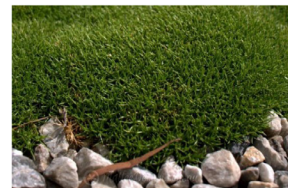
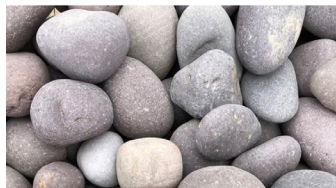
4. Les toits de toutes les villas SOLARIS seront végétalisés avec des plantes spécialement sélectionnées créant des jardins dits « japonais ».



4.

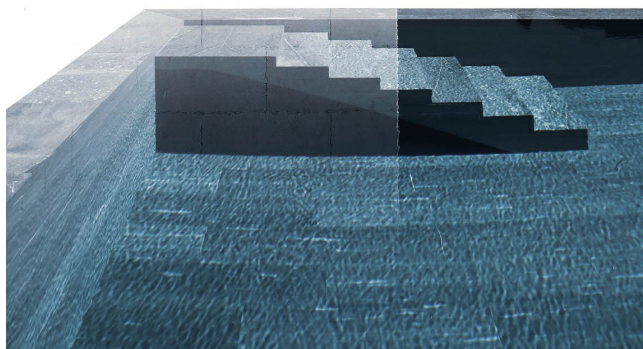
5. Le mur au-dessus de l'entrée secondaire sera végétalisé (mur recouvert d'une sélection de plantes) apportant une subtile touche de sophistication asiatique.

5.

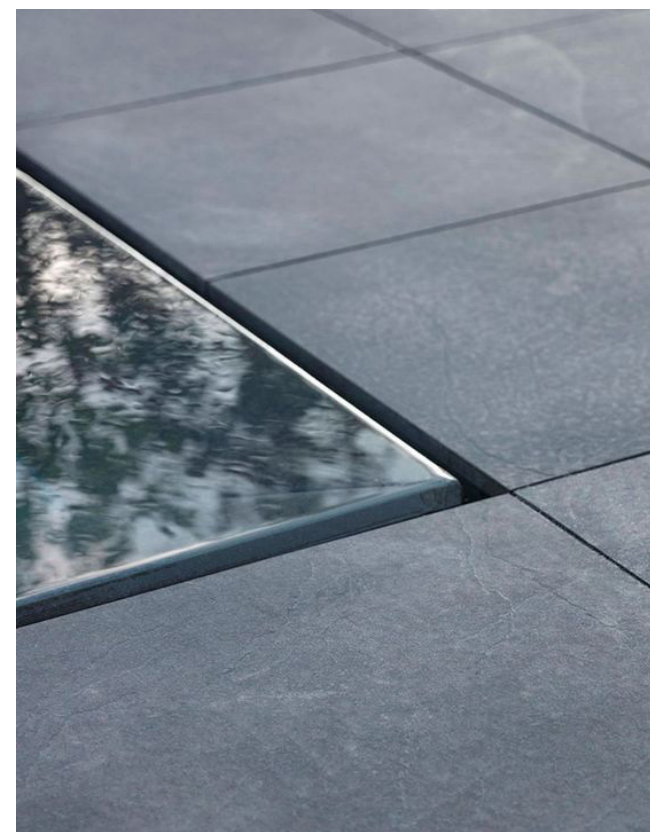


6. Toutes les surfaces plantées seront équipées d'un système d'arrosage automatique.
7. Les terrasses extérieures bénéficient de finitions en céramiques de grandes tailles.
8. Une piscine isolée à débordement orientée sud avec couverture immergée et un système d'éclairage sont inclus dans la conception extérieure pour vous offrir un style de vie exclusif.
9. Une cheminée extérieure sera un lieu de rassemblement irrésistible en soirée pour votre famille et vos amis.
10. Grâce à la boîte à colis sécurisée, les colis peuvent être reçus n'importe quand, 24 heures sur 24, même s'il n'y a personne à la maison. L'envoi est gardé en toute sécurité jusqu'à ce que l'utilisateur le retire au moyen de son code PIN. Lorsqu'un colis est livré, l'utilisateur est averti par e-mail/ou SMS. Grâce à la fonction pick@home, les retours par poste peuvent être effectués simplement depuis la maison sans frais supplémentaires.

**8.**



**8.**



11. Le parking de chaque villa est équipé d'une prise pour voiture électrique.

12. Toutes les résidences sont entièrement clôturées et sécurisées.



9.

# Contact

## LA STRADA PROPERTIES

2 Allée Pic-Pic

1203 Genève

+41 22 758 03 25

[info@solaris-cologny.ch](mailto:info@solaris-cologny.ch)

[www.solaris-cologny.ch](http://www.solaris-cologny.ch)



Copyright © La Strada Properties.

Les informations, rendus et images que vous consultez d  
Seul le contrat notarié fait foi.



MITHRAS

ans cette brochure ont une valeur purement informative et ne sont pas contractuels.

**LA STRADA PROPERTIES**



**SOLARIS**  
COLOGNY RUTH